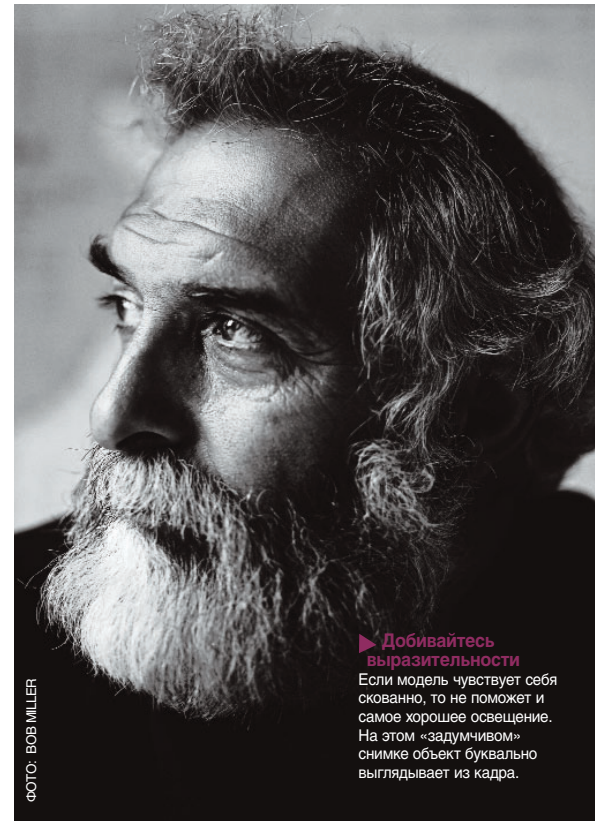
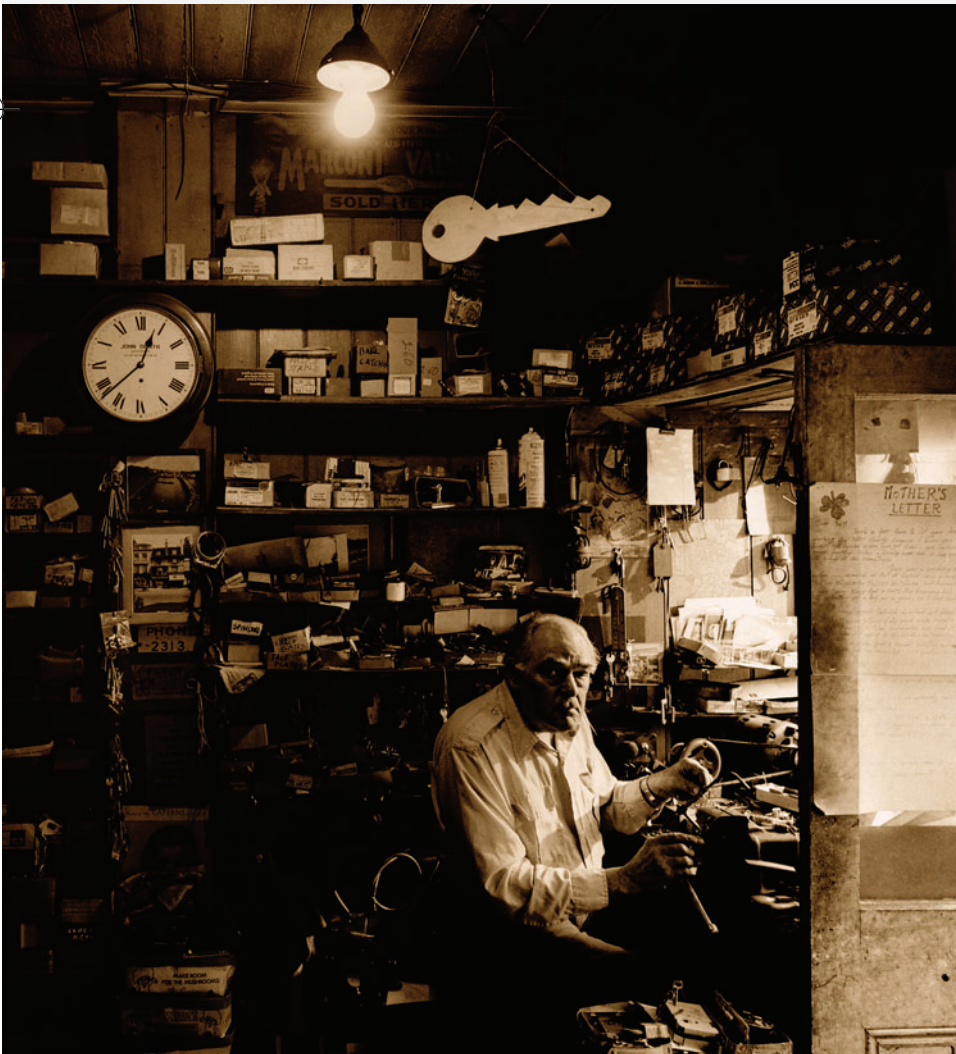


ТЕХНИКА СЪЕМКИ



► тем конвертировать снимок в монохром с помощью программы-фоторедактора.

Если вы работаете с программой Adobe Photoshop, используйте команды Adjustment Layers (Корректирующие слои) и Channel Mixer (Смеситель каналов) для того, чтобы «обнулить» насыщенность вашего снимка. Таким образом, если результат вам не понравится, вы сможете избавиться от этого слоя и вернуться в «цветной» режим. Откройте панель Layers, выбрав опции Windows > Layers (Окна > Слои). Активируйте иконку «Добавить новый слой для заливки или корректировки» и выберите опцию Channel Mixer (Смешение каналов), пометив коробочку Monochrome (Монохром). Затем с помощью ползунков, управляющих цветом, измените тональность изображения. Кроме того, монохромным снимкам можно придать настроение, увеличив контраст. При этом увеличивается разница между далеко стоящими оттенками. Раньше для того, чтобы увеличить контраст, избавиться от серых оттенков в середине тонального диапазона и создать гораздо более темный и драматичный снимок, фотографы использовали красные фильтры. Однако сейчас этот эффект легко воспроизводится с помощью программы-фоторедактора. Для этого надо применить команду Curves (Кривые) или Brightness/Contrast (Яркость/Контраст) и настроить диапазон тонов картинке. Есть и другой способ: применить цифровой фильтр.



► **Добивайтесь выразительности**

Если модель чувствует себя скованно, то не поможет и самое хорошее освещение. На этом «задумчивом» снимке объект буквально выглядывает из кадра.

«Чтобы достичь максимального эффекта, уделите должное время выбору композиции снимка. Соблюдайте правила выбора композиции»